

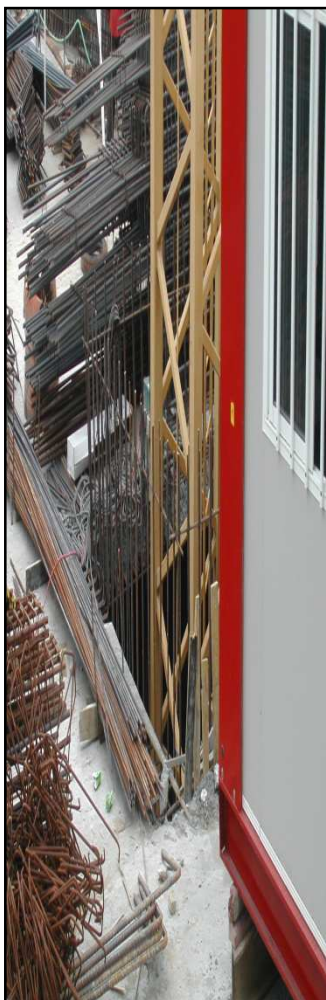
Accord de Coopération entre l'inspection du travail et de la sécurité sociale d'Espagne et l'inspection du travail du Portugal

Détachement des travailleurs



L' **Autorité pour les Conditions du Travail** (ACT)
réuni les compétences de deux organismes
précédents:

- **IGT** – Inspection Générale du Travail
 - **ISHST** – Institut pour la Sécurité, Hygiène et Santé au Travail
-
- Promotion de l'amélioration des conditions du travail
| prévention et contrôle de l'application des normes
 - Promotion de politiques de prévention de risques
professionnels



Accord d'Échange d' Information et de Coopération entre l'Inspection du Travail et de la Sécurité Sociale d'Espagne et l'Inspection Générale du Travail du Portugal

Signé le 03 Octobre 2003, à Madrid

Axes d'intervention prévus

- Sécurité et santé au travail
- Accidents du travail



Axes d'intervention prévus

- Confirmation préalable et procédures de sanction concernant les entreprises établies dans le pays voisin
 - Échange d'information sur les déplacements de travailleurs
 - Coopération et assistance technique en matière d'application de la Directive Communautaire 96/71/CE
-
- Constitution d'une Comissão Mixta de Supervisão de l'application de l'Accord

Galegos acusam portugueses de “*dumping social*” na construção

Trabalhadores portugueses recebem quase metade do salário dos espanhóis. Confederação galega promete acções de protesto na rua

FUGA PARA ESPANHA

Falta de operários

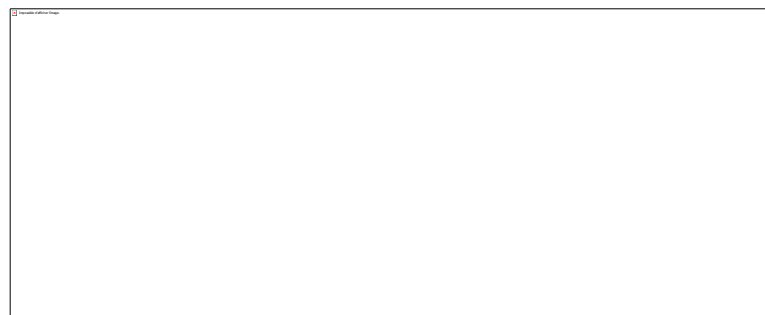
■ O Sindicato da Construção do Norte alertou ontem para a fuga de trabalhadores para Espanha, o que está a deixar as empresas portuguesas sem mão-de-obra, havendo centenas de postos de trabalho na construção civil por preencher.

Coordenar formas de actuação

Sindicatos e autoridades prometem apertar controlo à aplicação das leis laborais

TRABALHO

Norte e Galiza juntos contra a precariedade



O país vizinho está a cativar cada vez mais trabalhadores da construção, deixando as empresas nacionais do sector sem mão-de-obra

TEXTO DE CÁTIA MATEUS



Détachement et déplacement de travailleurs

- Principaux secteurs d'activité économique: construction civile, agriculture, travail forestier, hôtellerie
- Croissance du phénomène de détachement et déplacement de travailleurs portugais vers l'Espagne
 - Irrégularités plus fréquentes:
 - Discrimination de travailleurs
 - Conditions de sécurité et santé au travail
 - Salaires
 - Durée du travail
 - Trafic de main-d'oeuvre



Principales mesures de coopération

- Promotion de l'échange d'information et divulgation
 - Intervention des partenaires sociaux
 - Contrôle de l'application de la loi
 - Visites d'inspection conjointes
- Collaboration concernant les procédures de sanction
 - Formation des inspecteurs du travail
- Collaboration ciblée sur la vérification de la situation des entreprises de détachement de travailleurs

Comission Mixte de Surveillance de l'application de l'Accord

(V Rencontre – Braga / VI Rencontre – Santiago de Compostela)

- Besoin de développement des visites de contrôle conjointes et de l'amélioration des contacts entre les inspecteurs des deux pays
- Indication des personnes désignées pour la composition de la Commission Permanente de Surveillance de l'Accord , responsables du pilotage continu du suivi des affaires
- Échange d'information concernant les catégories professionnelles du secteur du bâtiment

Comission Mixte de Surveillance de l'application de l'Accord

(V Rencontre – Braga / VI Rencontre – Santiago de Compostela)

- Organisation d'ateliers régionaux (d'information et divulgation)
- Renfort des relations bilatérales
- Développement de l'échange d'inspecteurs, notamment, en zones de frontière
- Besoin d'harmonisation de procédures d'inspection en matière de contrôle du salaire (et autres prestations)
- Reconnaissance des certificats médicaux de santé au travail

Comission Mixte de Surveillance de l'application de l'Accord

(V Rencontre – Braga / VI Rencontre – Santiago de Compostela)

- Mettre en place un plan de formation spécifique pour les inspecteurs d'Espagne et du Portugal

(VII Rencontre / Sintra)

- Besoin de renfort de l'échange d'informations entre l'ACT et l'ITSS, en matière de détachement des travailleurs, par des contacts établis au niveau des Bureaux Régionaux et Locaux
- Recueillir et analyser au niveau central l'information concernant les actions de contrôle conjointes réalisées en zone frontalière

Comission Mixte de Surveillance de l'application de l'Accord

(VII Rencontre / Sintra)

- Promouvoir l'intensification des actions de contrôle conjointes
- Développer la collaboration pour la mise en place de procédures de sanction / procès verbaux
- Mise en place d'un système de révision du Vademécum
- Assurer le transfer de connaissances et de compétences acquises par les participants du Projet Eurodétachement pour la mise en place (en interne) d'actions d'amélioration de l'activité de contrôle

Comission Mixte de Surveillance de l'application de l'Accord

(AXES de DÉVELOPPEMENT de la COOPÉRATION)

- Mettre en place un outil informatique disponible pour les autorités de contrôle des États-Membres:
 - ✓ information adéquate à une utilisation opérationnelle par les Inspecteurs du Travail et de la Sécurité Sociale
- Développer une base de données d'identification des documents nécessaires à la vérification de la régularité de la situation des entreprises et des travailleurs

Comission Mixte de Surveillance de l'application de l'Accord

(AXES de DÉVELOPPEMENT de la COOPÉRATION)

- Intensifier les actions de contrôle conjointes, notamment, en zones frontalières et de concentration de travailleurs détachés (selon les fluxes de travailleurs, les zones géographiques et les secteurs d'activité économique)
- Développer l'échange d'informations en matière de détachement des travailleurs et former un réseau de communication et de relais au niveau régional et local

Merci de votre attention

Luís REBELO RODRIGUES

Inspecteur du Travail

Autorité pour les Conditions de Travail | PORTUGAL

luis.rodrigues@act.gov.pt