



WRC

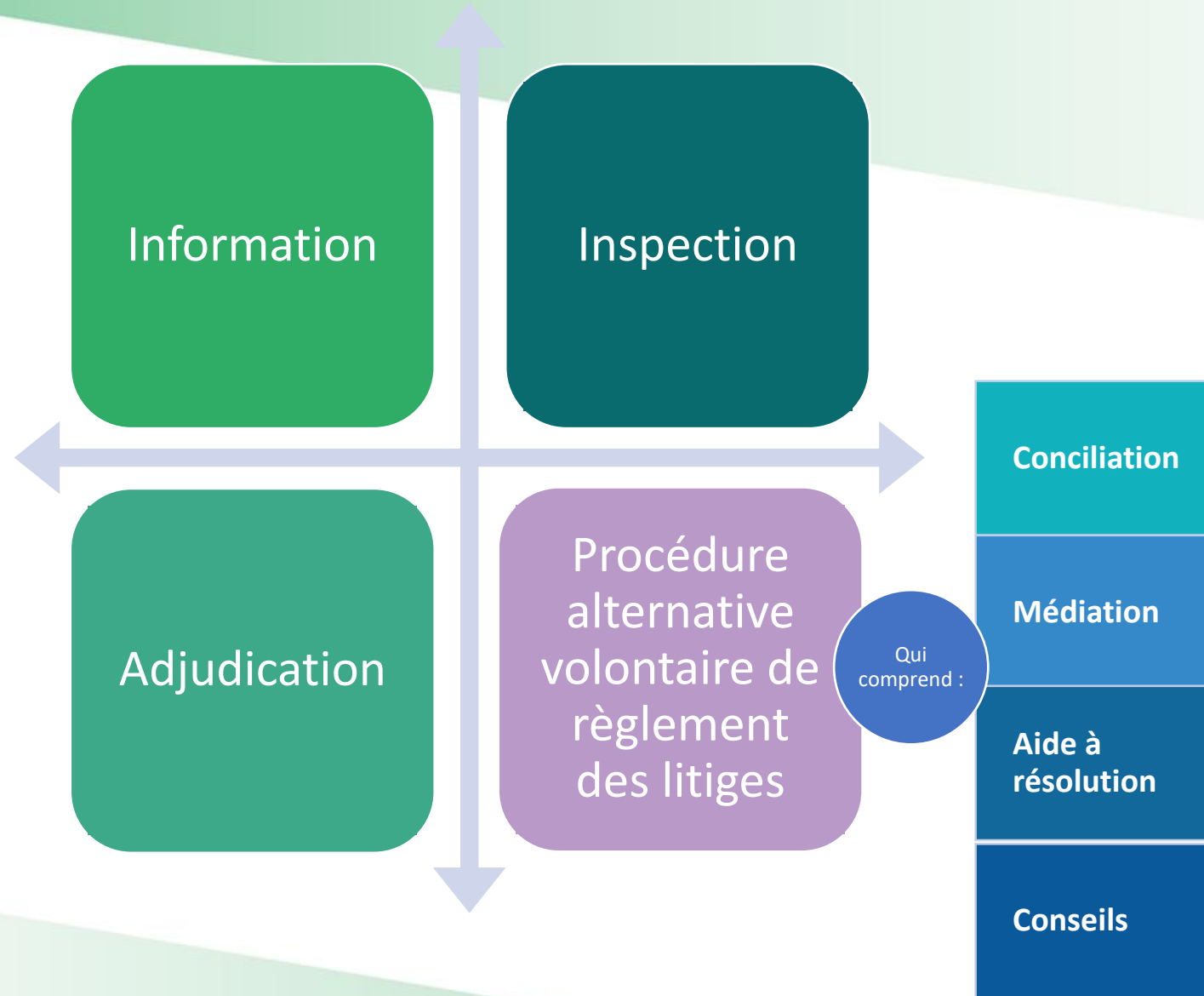
An Coimisiún um Chaidreamh san Áit Oibre
Workplace Relations Commission

L'inspection du travail en Irlande

John Kelly

Workplace Relations Commission

Commission irlandaise des
relations professionnelles
Créée en 2015



WRC

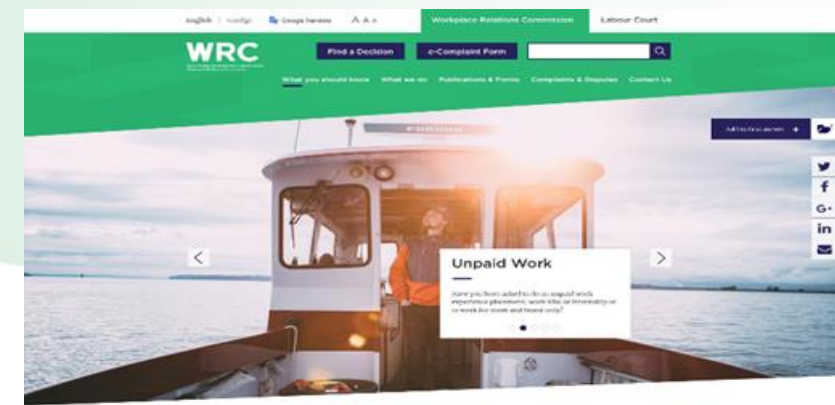
An Coimisiún um Chaidreamh san Áit Oibre
Workplace Relations Commission

Information et service clientèle

- Informations par téléphone (53 000 2020)
- Brochures et plaquettes (guide du travail)
- Site internet
- Formations, salons de l'emploi, salons, etc.
- Suivi des réclamations et des litiges

WRC

An Coimisiún um Chaidreamh san Áit Oibre
Workplace Relations Commission



Popular Topics

Lorem ipsum dolor sit amet, consectetur adipiscing elit

Ut enim ad minima veniam, quis nostrum exercitationem ullamco laboris nisi ut aliquip ex ea commodo.

Lorem ipsum dolor sit amet, consectetur adipiscing elit

Ut enim ad minima veniam, quis nostrum exercitationem ullamco laboris nisi ut aliquip ex ea commodo.

Lorem ipsum dolor sit amet, consectetur adipiscing elit

Ut enim ad minima veniam, quis nostrum exercitationem ullamco laboris nisi ut aliquip ex ea commodo.

Twitter Feed

Dept BE | @Berean | 12:30 PM
Newer generation of Labour's Public Commission for Ireland's Trade Strategy not necessary. The Commission will have been established to follow the development of Ireland's Trade Strategy for Protection.

Dept BE | @Berean | 12:30 PM
Newer generation of Labour's Public Commission for Ireland's Trade Strategy not necessary. The Commission will have been established to follow the development of Ireland's Trade Strategy for Protection.

News

Labour Court Decisions & Determinations to 19/06/2018

Click 'Read More' to access a list of the most recent Labour Court Decisions.

Getting to Workplace Relations Commission (WRC) and the Labour Court in Lansdowne House.

Detailed information for getting to the WRC & Labour Court office in Lansdowne

GDPR & Employment Records

Now GDPR (General Data Protection Regulations) came into effect from 25 May 2018. Read more in relation to how GDPR aff...



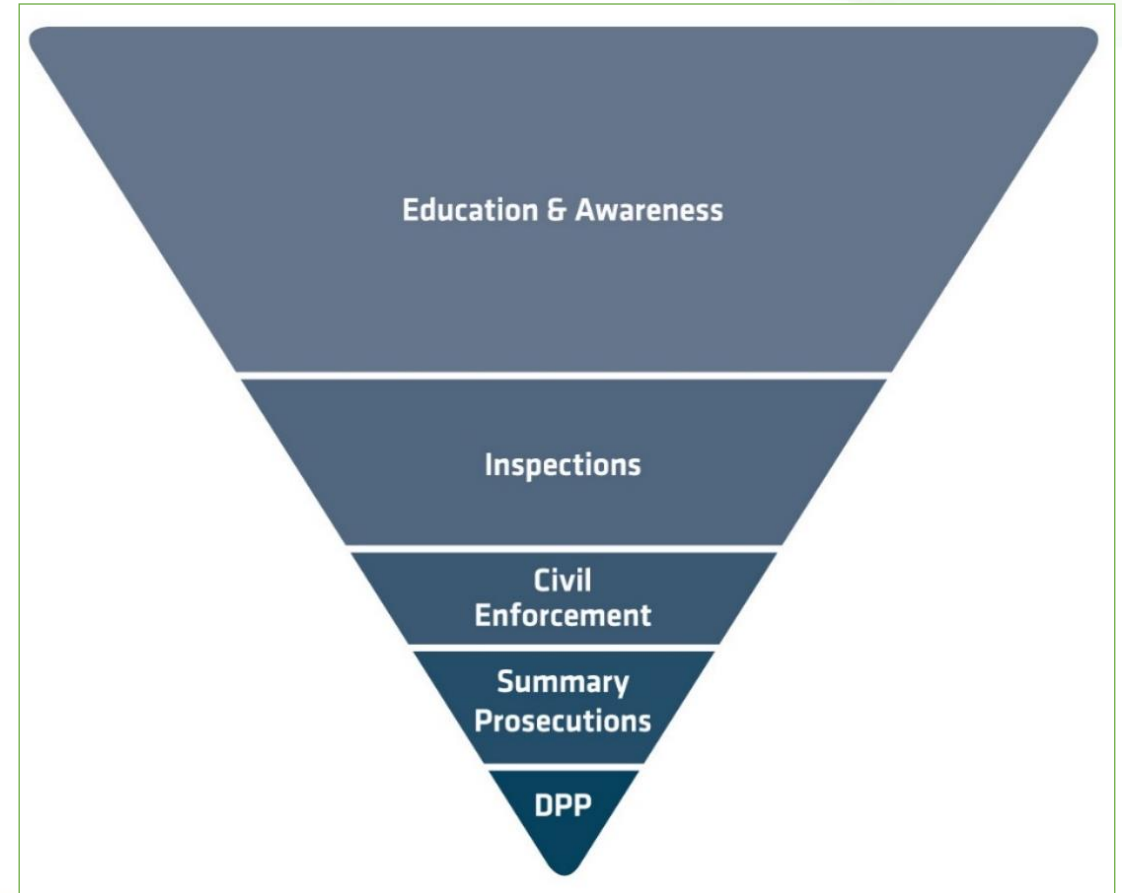
Inspection et exécution

Respect de la loi :

Salaire minimum, durée du travail (respect de la directive européenne sur le temps de travail), conditions, etc.



- Informer et éduquer
- Inspecter et contrôler
- Exécuter et poursuivre
- Protéger les travailleurs et les employeurs



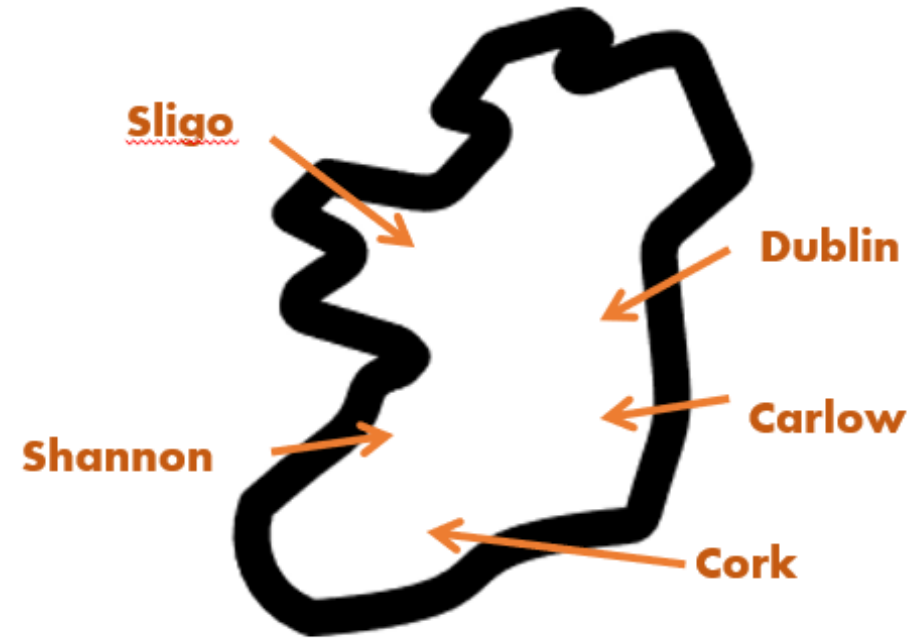
WRC

An Coimisiún um Chaidreamh san Áit Oibre
Workplace Relations Commission

L'Inspection

5 centres régionaux

- Dublin
- Shannon
- Carlow
- Cork
- Sligo



Inspecteurs ayant suivi une formation agréée en droit du travail (National College of Ireland)

Travail de nuit au cœur de la stratégie d'inspection

Agents agréés dans le cadre des Lois irlandaises sur les permis de travail

Base juridique des inspections

Lois irlandaises

- Loi sur les relations professionnelles de 2015
- Loi sur le salaire minimum national de 2000
- Loi sur le paiement des salaires de 1991
- Loi sur l'organisation du temps de travail de 1997
- Loi sur la protection des jeunes (au travail) de 1996
- Lois sur les permis de travail

Pouvoirs

- Pénétrer dans les lieux
- Consulter et saisir/reproduire des documents
- Interroger des personnes
- Échanger des informations
- Constater un délit d'obstacle au contrôle/de tromperie des inspecteurs

Procédure d'inspection

- Modèle de conformité
- Inspection annoncée par courrier ou inopinée
- Présentation du mandat de perquisition
- Interrogation de l'employeur et de son personnel et consultation des documents
- Interrogatoire de police après lecture des droits
- Envoi sous x jours d'un courrier récapitulant les irrégularités



Effets de l'inspection

- S'il est remédié aux irrégularités, le dossier est clos.
- S'il n'est pas remédié aux irrégularités :
 - Poursuites – 81 en 2020
 - Demande de mise en conformité – 41 en 2020
 - Avis d'amende forfaitaire - 8 en 2020



Conformité des permis de travail

- Agents agréés selon la Loi irlandaise sur les permis de travail de 2006
- Conformité des permis de travail systématiquement contrôlée dans toutes les inspections
- Inspections inopinées la nuit



Inspections en 2020



7 687 inspections

- 5 200 inspections inopinées
- 1,7 M€ de salaires recouvrés
- 117 000 salariés

WRC

An Coimisiún um Chaidreamh san Áit Oibre
Workplace Relations Commission

Inspections conjointes

- 147 en 2020
- Police nationale irlandaise (An Garda Síochána) – Permis de travail, traite des êtres humains
- Ministère irlandais de la Protection sociale – Travail non déclaré
- Fisc irlandais (Revenue) – Travail non déclaré

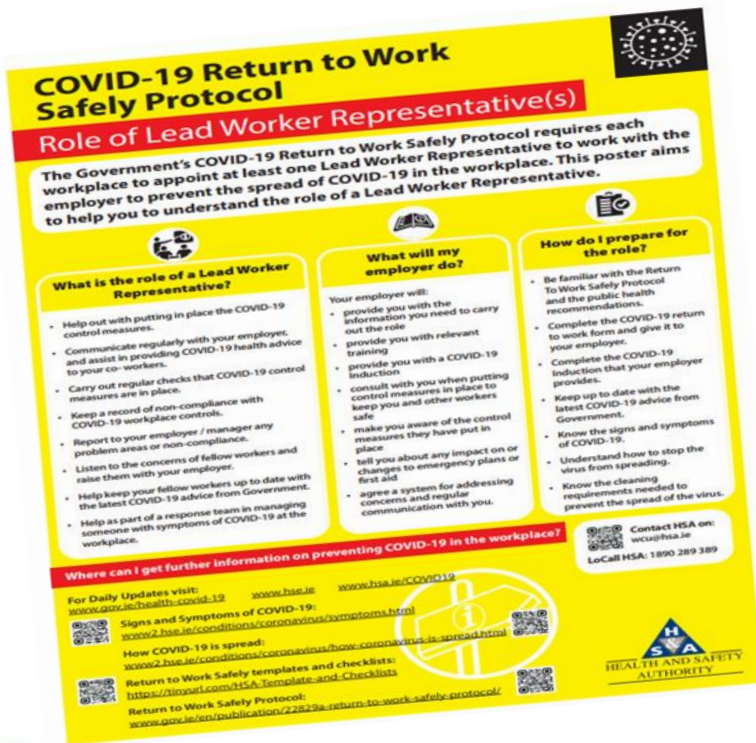
Partage d'informations

- Partage obligatoire d'informations avec le fisc, la police et le Ministère de la Protection sociale irlandais
- Partage d'informations lorsque les infractions impliquent des fonctionnaires
- Coopération administrative internationale

Autres autorités irlandaises chargées de contrôler l'application des lois

- Autorité de sécurité routière – Temps de travail dans le transport routier
- Autorité de santé et de sécurité – SST
- Autorité de sécurité privée – Secteur de la sécurité
- Autorité de l'aviation irlandaise – Temps de travail dans le secteur aérien
- Inspection maritime – Temps de travail dans le secteur maritime

COVID-19



- Inspections de la WRC et mesures nationales dans le cadre de l'épidémie de COVID-19

- Formation de tous les inspecteurs aux règles du protocole de retour au travail
- Inspections hybrides – COVID-19 et droit du travail
- 5 200 inspections hybrides réalisées en 2020

WRC

An Coimisiún um Chaidreamh san Áit Oibre
Workplace Relations Commission



WRC

An Coimisiún um Chaidreamh san Áit Oibre
Workplace Relations Commission



WRC

An Coimisiún um Chaidreamh san Áit Oibre
Workplace Relations Commission

www.workplacerelations.ie

1890 80 80 90